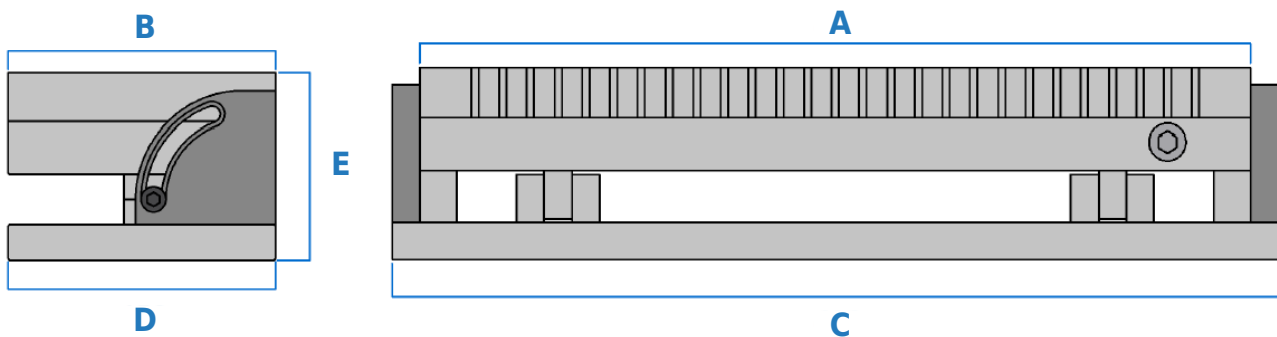
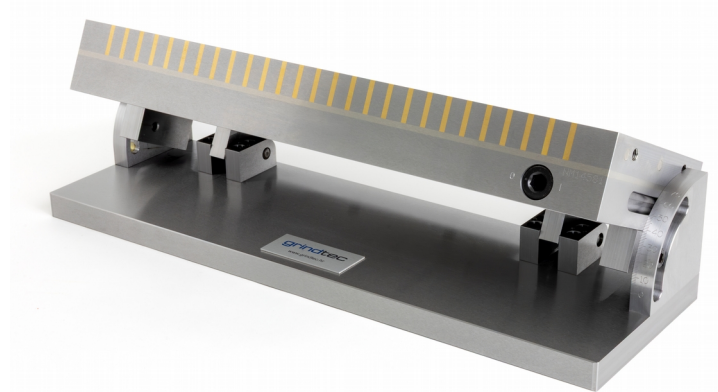


## Präzisions-Sinustisch

- Hochpräzise Ausführung
- Stabile Bauweise
- Geringes Gewicht
- Einfache und sichere Winkeleinstellung
- Winkeleinstellung ohne Parallelitäts- oder Planheitsänderung
- Wasserdichte Magnetspannplatte



### Technische Daten

	GS.450	GS.350	GS.250
<b>A</b> Magnetplattenlänge	450 mm	350 mm	250 mm
<b>B</b> Breite	150 mm	150 mm	150 mm
<b>C</b> Grundplattenlänge	480 mm	380 mm	280 mm
<b>D</b> Grundplattenbreite	150 mm	150 mm	150 mm
<b>E</b> Höhe bei 0°	103 mm	103 mm	103 mm
Gewicht	41 kg	33 kg	25 kg
Nennhaftkraft	120 N/cm <sup>2</sup>	120 N/cm <sup>2</sup>	120 N/cm <sup>2</sup>
Schwenkbereich	0 - 70°	0 - 70°	0 - 70°
Magnetfeldhöhe	6 mm	6 mm	6 mm

andere Grössen und Sonderausführungen auf Anfrage